

CONFIGURACIÓN APN MÓVILES IPHONE

1. Ir a la página de soporte de Apple: http://support.apple.com/es_ES/downloads/#iphone
2. Descargar el programa “Utilidad Configuración Iphone 3.6.2”:



The screenshot shows the Apple Support website interface. At the top, there is a navigation bar with links for Store, Mac, iPod, iPhone, iPad, iTunes, and Soporte. Below this is a search bar and a section titled "Descargas de soporte técnico".

Under "Descargas de soporte técnico", there are several categories: iPod, iPhone, iPad, Ordenadores de escritorio, Ordenadores portátiles, Mac OS y Software, Periféricos, Software de servidores y empresa, and Internet. A search bar is also present with the text "Introducir palabras clave".

On the left side, there are sections for "Mis productos más recientes" (No se ha guardado ningún producto) and "Descargas destacadas". The "Descargas destacadas" section features "iTunes 11.0.4" and "Actualización combinada de OS X Mountain Lion v10.8.4".

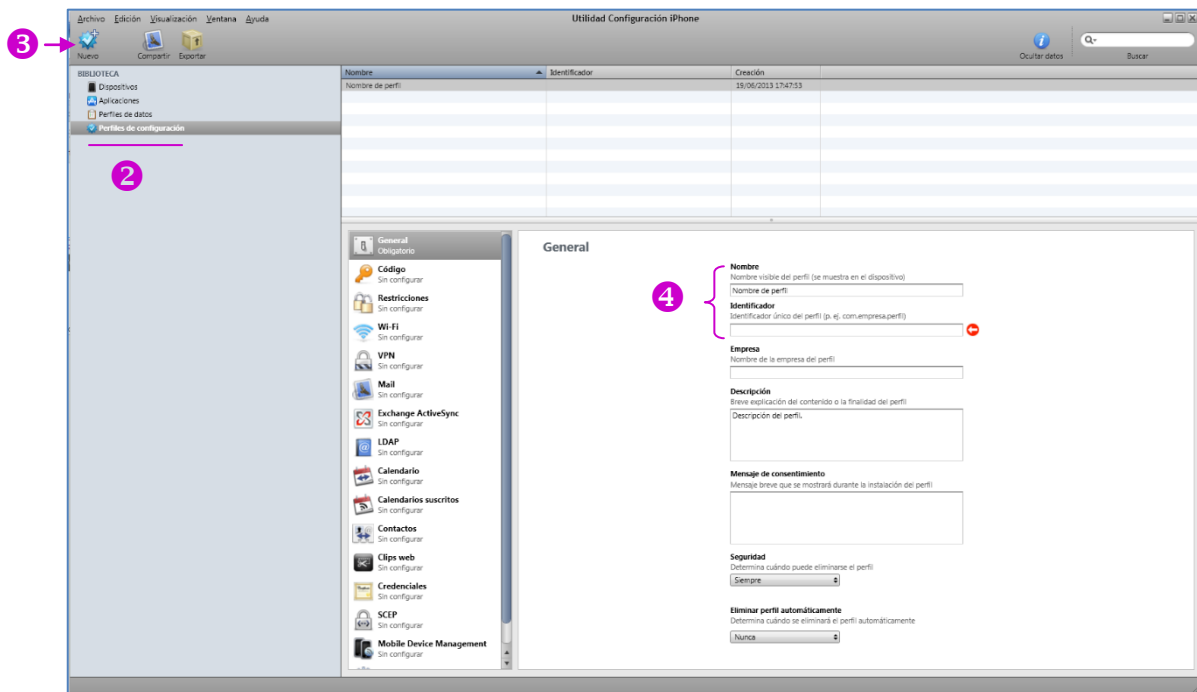
The main content area is titled "iPhone" and shows a list of technical support downloads. The first four items are software updates for iOS 6.1.4, 6.1.3, 6.1.2, and 6.1.1. The fifth item, "Utilidad Configuración iPhone 3.6.2 - Para sistemas Windows", is highlighted with a red box and a red circle containing the number 1. Below this item is a "Descargar" button.

CONFIGURACIÓN APN MÓVILES IPHONE

3. Ejecute el programa.



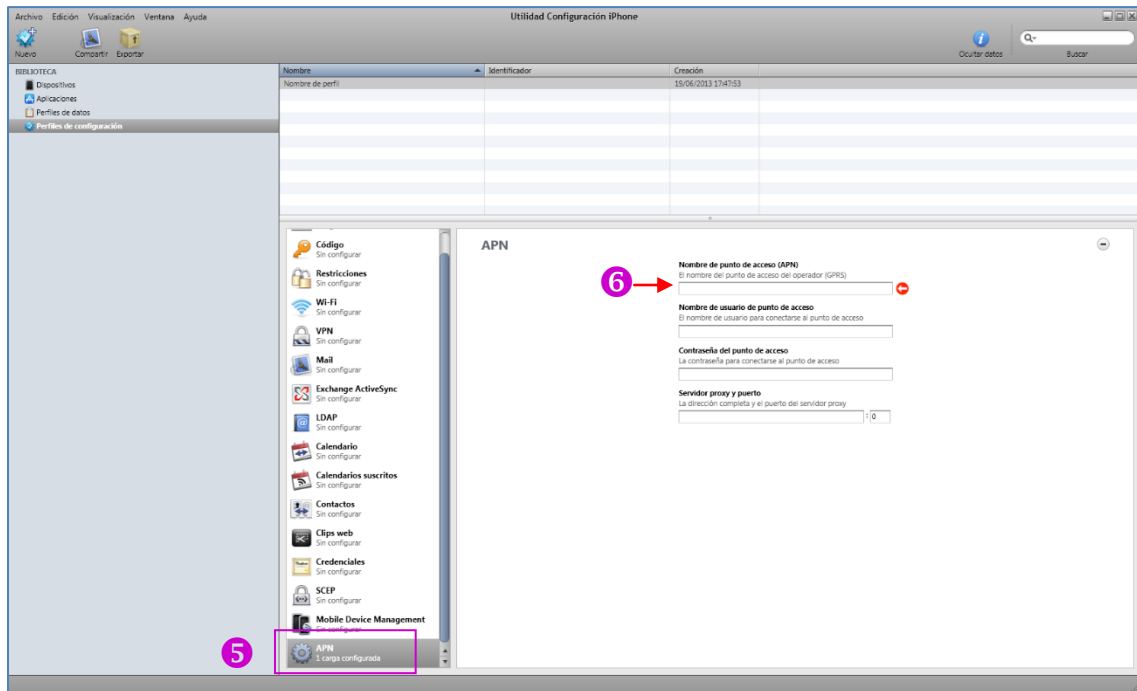
4. Seleccione la opción “Perfil de Configuración” ² y haga clic en “Nuevo”. ³



5. En el campo “Nombre” así como en “Identificación” ⁴ colocar la palabra “ION”. Todos los demás campos se dejan en blanco.

CONFIGURACIÓN APN MÓVILES IPHONE

6. Ir a la opción “APN” y seleccione “Configurar” ⑤.

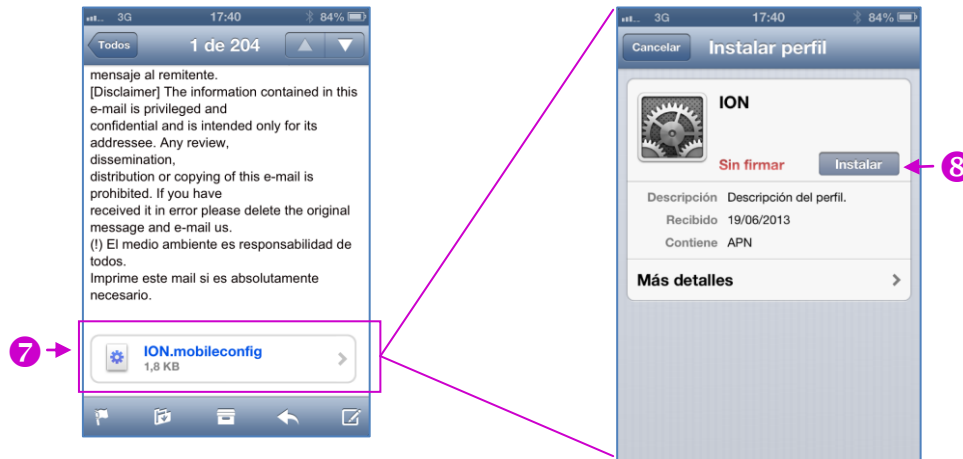


7. En “Nombre de punto de acceso (APN)”, colocar “inet.es” ⑥.

8. Exporte el archivo, y envíelo por email a una cuenta que tenga configurada en el iPhone.

CONFIGURACIÓN APN MÓVILES IPHONE

Al abrir el mail en el iPhone, saldrá la siguiente ventana (o parecida):



9. Al hacer clic en el archivo 7, aparecerá la ventana “Instalar Perfil”. Luego, presione el botón “Instalar” 8. Saldrá el siguiente aviso 9, haga clic en “Instalar” 10



Ya ha configurado y predeterminado el nuevo perfil de ION MOBILE.